



KÜRESEL VANALAR

BALL VALVES



Küresel vana , içinden geçen akışı kontrol etmek için, delikli ve döner bir küre kullanan çeyrek dönüşlü en kaliteli vanalardan biridir. Kürenin deliği akış ile aynı hizada olduğunda ve vana kolu tarafından 90 derece döndürüldüğünde kapalıdır. Kol, açıkken akışla hizalanacak şekilde düzdür, kapatıldığında, valfin durumunun görsel olarak doğrulanmasını sağlamak için dik konumdadır.

Küresel vanalar uzun ömürlüdürler, yıllarca kullanıldıktan sonra bile birçok döngüden sonra iyi performans gösterir ve güvenilirdir. Bu nitelikler, küresel vanalara sıklıkla tercih edilme özelliği verir, kapatma ve kontrol uygulamaları için mükemmel bir seçimdir.

The ball valve is one of the top quality quarter turn valves that uses a perforated and rotating ball to control the guards running through it. It closes when the orifice of the sphere is flush with the fluid and is rotated 90 degrees by the valve handle. The lever is flat when open to align with the fluid, when closed it is in an upright position to visually verify valve load.

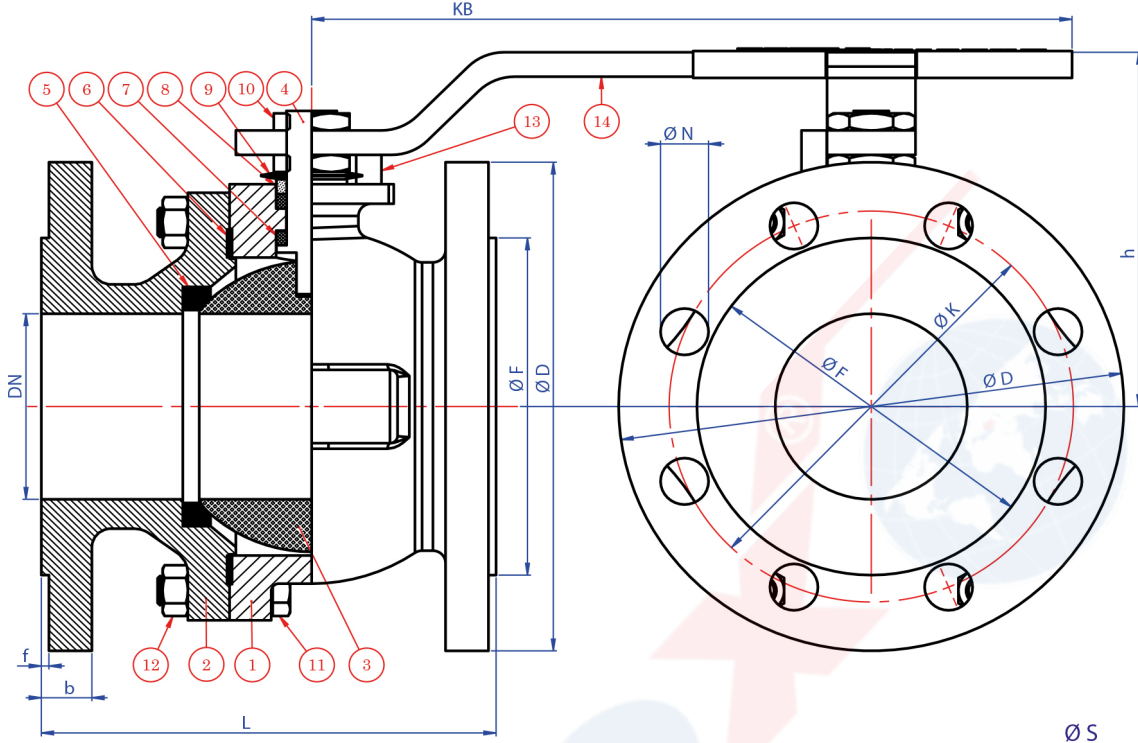
Ball valves have a long life, perform well and are reliable after many cycles even after the housing is used. These qualities make ball valves the preferred feature, making them an excellent choice for shut-off and control applications.

FLANŞLI KÜRESEL VANA - TAM GEÇİŞLİ / 2P FLANGED BALL VALVE - FULL BORE / 2P

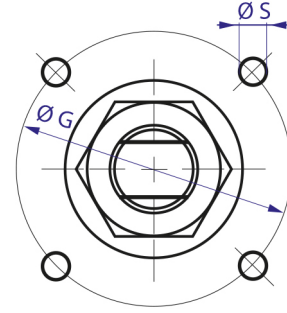


FLANŞLI KÜRESEL VANA - TAM GEÇİŞLİ / 2P
FLANGED BALL VALVE - FULL BORE / 2P

PİK DÖKÜM



PARÇA ADI PART NAME	MALZEME MATERIAL
1 GÖVDE BODY	GG 25
2 KAPAK COVER	GG 25
3 KÜRE BALL	1.4301 / 1.4086
4 MİL STEM	1.4021
5 KÜRE CONTA BALL SEAL	PTFE-Teflon
6 GÖVDE CONTA BODY SEAL	PTFE-Teflon
7 BOĞAZ CONTA NECK SEAL	PTFE-Teflon
8 BASKI RİNGİ PRESSURE RING	St 42
9 ÇANAK P BOWL WASHER	Ck 70
10 KONTRA SOMUN COUNTER NUT	5.6.
11 CİVATA BOLT	St 42
12 SOMUN NUT	5.6.
13 STOPLAMA PİMİ STOPPING PIM	St 42
14 KOL HANDLE	St 37



AKTUATÖR BAĞLANTI ÖLÇÜLERİ
ACTUATOR CONNECTION SIZES

PN 10/16	VANA BOYUTLARI DIMENSIONS SIZE													KG
	L	KB	h	f	D	b	K	Hole Unit	N	F	G	S		
DN 40 1 1/2"	140	280	120	3	150	18	110	4	19	84	50	M 6		
DN 50 2"	150	280	125	3	165	20	125	4	19	99	50	M 6		
DN 65 2 1/2"	170	330	150	3	185	20	145	8	19	118	70	M 8		
DN 80 3"	180	400	160	3	200	22	160	8	19	132	70	M 8		
DN 100 4"	190	460	175	3	220	24	180	8	19	156	102	M 10		
DN 125 5"	325	460	200	3	250	26	210	8	19	184	125	M 12		
DN 150 6"	350	670	265	3	285	26	240	8	23	211	125	M 12		
DN 200 8"	400	750	325	3	340	26	295	8	23	266	125	M 12		
DN 250 10"	450	850	400	3	395	28	350	12	23	319	140	M 16		

DİZAYN DESİNG		
Flanş Bağlantıları	Flanged Dimensions	EN 1092-2
Alından Alına Boyutlar	End to End	EN 558-1
Testler	Test	EN 12266-1

UYGULAMA ALANLARI

Su, Sıcak su, Kızgın su,
Basıncılı hava, Yanıcı Olmayan Gazlar,
Endüstriyel uygulamalar

Ölçüler mm' dir. İlgili standartlar dahilinde; malzeme, dizayn ve konstrüksiyon değişime hakkımız mahfuzdur.

