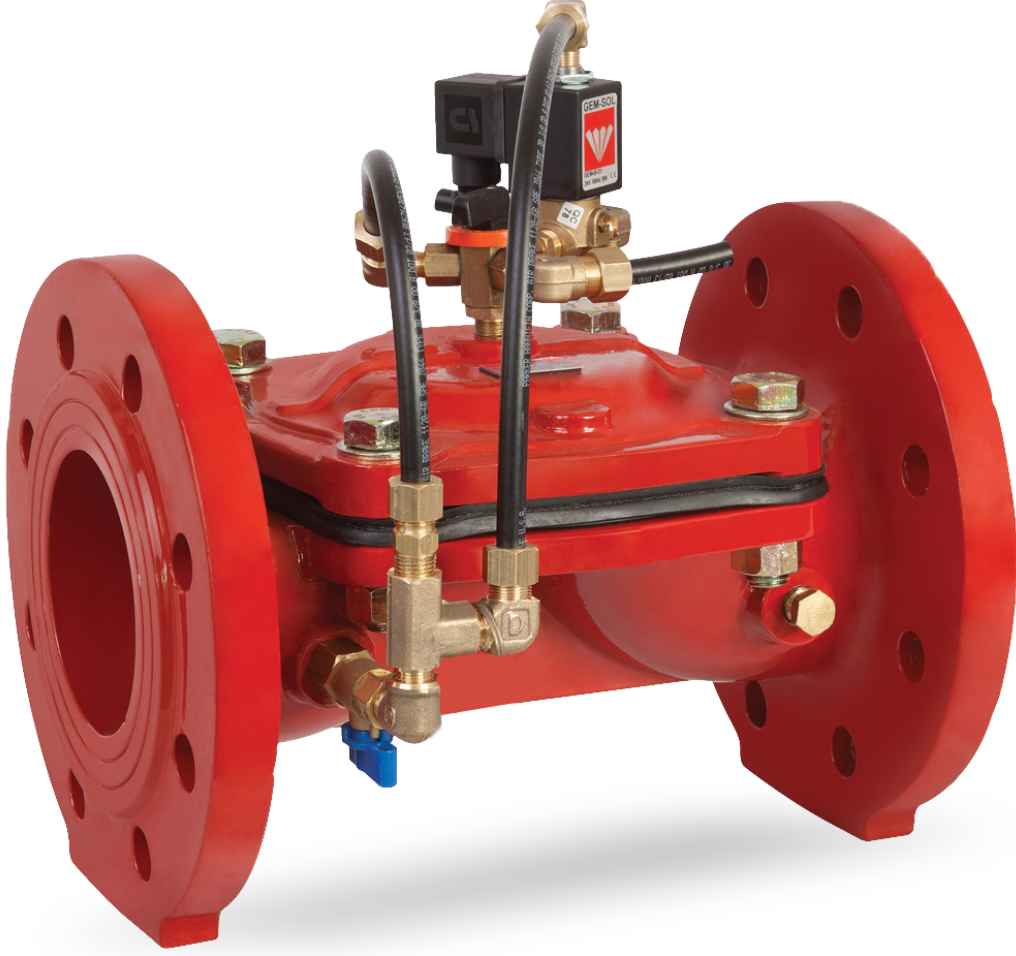


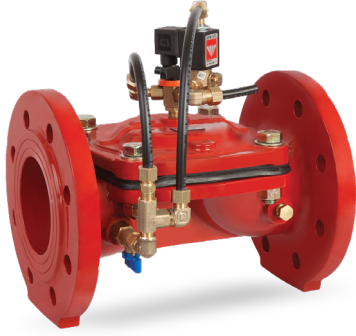
SOLENOİD KONTROL VANASI

SOLENOID CONTROL VALVE



Solenoid kontrol vanaları , uygulamada açma – kapama işlevini elektrik enerjisi kullanarak uzaktan otomatik şekilde gerçekleştiren hidrolik kontrol vanalarıdır. Solenoid kontrol vanalarının kontrolünü, elektrik sinyali verebilen bir kontrol cihazı, PLC kontrol üniteleri veya zaman röleleri sayesinde sağlar.

Practically, the solenoid control valves are hydraulic control valves which using electricity for doing the opening-closing up function remotely and automatically. A control device that can give electrical signals with the help of PLC control units or time relays, controls the solenoid control valves.



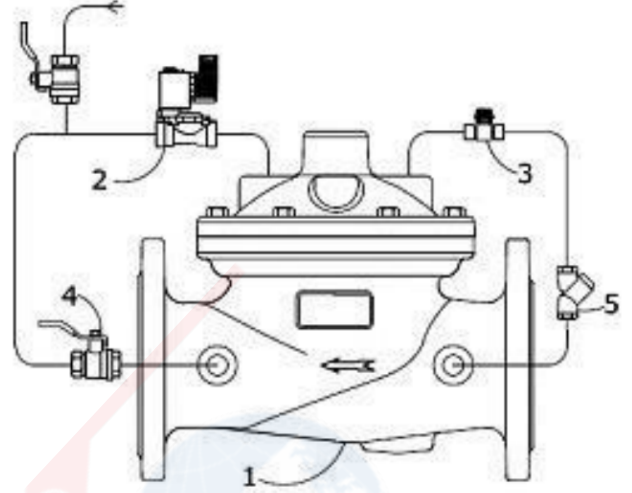
G-EL / 2W SOLENOİD KONTROL VANASI

Genel Özellikler

Solenoid kontrol vanaları , uygulamada açma – kapama işlevini elektrik enerjisi kullanarak uzaktan otomatik şekilde gerçekleştiren hidrolik kontrol vanalarıdır. Solenoid kontrol vanalarının kontrolünü, elektrik sinyali verebilen bir kontrol cihazı, PLC kontrol üniteleri veya zaman röleleri sayesinde sağlar.

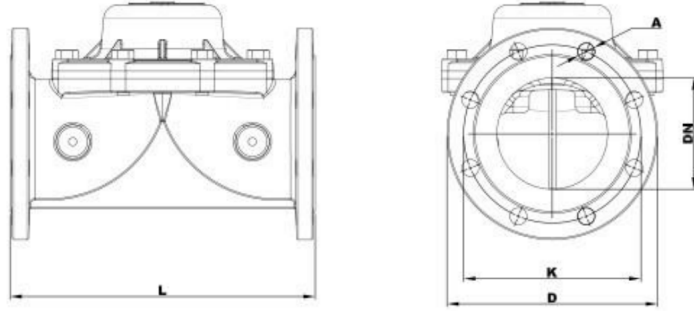
Özellikler

- Kontrol vanası üzerinde kullanılan solenoid valfler uygulamaya göre 3/2 konumlu veya 2/2 konumlu valfler kullanılabilir.
- Solenoid kontrol vanaları isteğe göre normalde kapalı (N.C) veya normalde açık (N.O) olarak seçilebilir.
- Solenoid kontrol vanalarının standart voltaj değeri, 24 Volt AC dir. Ancak isteğe göre 9 Volt DC latching veya 12 Volt DC bobinler kullanılarak değişik voltaj değerlerinde kontrol sağlama imkanı vardır.
- Vana üzerine monte edilecek değişik basınç, debi ve seviye kontrolü sağlayan pilot vanalarilave edilerek birçok farklı uygulamalarda da kullanılabilir.



Malzeme Listesi

No	Malzeme Adı
1	Hidrolik Kontrol Vanası
2	2/2 Solenoid Valf
3	İğne Valf
4	Küresel Vana
5	Pislik Tutucu



Ürün Özellikleri

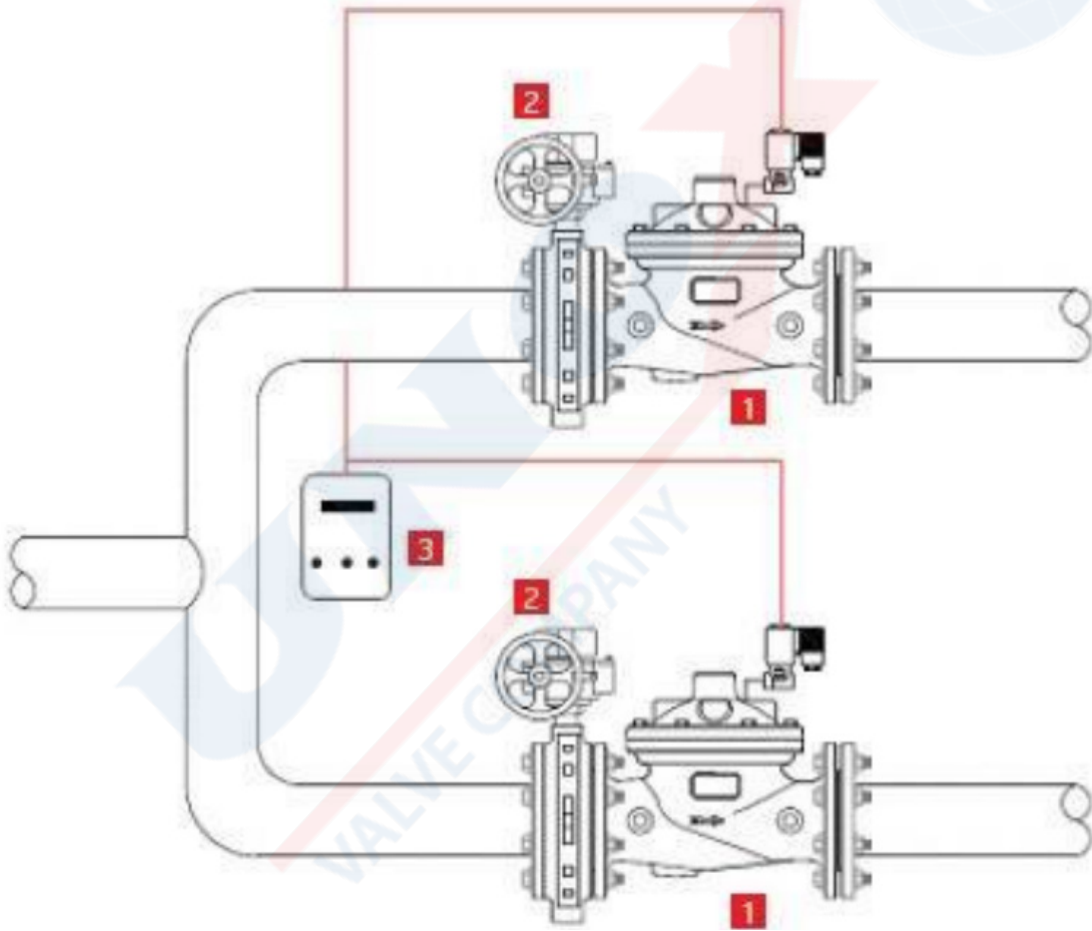
Gövde	GG-25 Pik Döküm
Diyafram	Kord Bez Takviyeli Kauçuk
Kapak	GG-25 Pik Döküm
Yay	SST 302
Max. Çalışma Basıncı	16
Max. Çalışma Sıcaklığı	80
Bağlantı Tipi	Flanşlı
Düşürme Oranı	10:01

Boyutlar(mm)					
DN	L	D	K	A	Delik
50	205	165	125	19	4
65	205	165	145	19	4
80	290	200	160	19	8
100	300	220	180	19	8
125	330	250	210	19	8
150	415	285	240	23	8
200	475	340	295	23	12
250	475	405	355	28	12
300	525	460	410	28	12

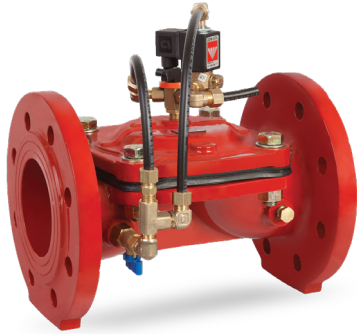


KULLANIM TALİMATI

- Vanayı üzerinde bulunan akış yönünü gösteren ok işaretine göre monte ediniz.
- Vananın servis bakımında kolaylığı açısından giriş yönüne hattaki suyu kesebilmek için izolasyon vanalar (sürgülü , kelebek veya küresel vana v.b.) monte edilmesi tavsiye edilir.
- Vananın randımanlı çalışabilmesi için vana öncesine vantuz koyulması tavsiye edilir.
- Kış aylarında vanayı don tehlikesinden korumak için, vananın aktüatöründeki suyu atmosfere tahliye ediniz.
- Ana vanayı şebekeye montaj ettikten sonra, vana üzerinde bulunan solenoid valfin elektrik bağlantısını, kullanacağınız kontrol cihazına monte ediniz.
- Kontrol cihazından solenoid kontrol vanası arasına elektrik iletimi için çekilecek olan kablo çapını, solenoid valfin elektrik özelliğine ve çekilecek olan mesafeye göre doğru bir şekilde seçiniz.
- Kullanılacak olan kontrol cihazının voltaj değeri solenoid valfin voltaj değeri ile aynı olması gerekmektedir.
- Vanayı manuel olarak açma ve kapama için 4 ile gösterilen küresel vanayı istenilen konuma getiriniz.
- Suyun kirlilik derecesine göre 5 numara ile gösterilen filtreyi temizleyiniz.



No	Malzeme Adı
1	Solenoid Kontrol Vanası
2	İzolasyon Vanası
3	Kontrol Panosu



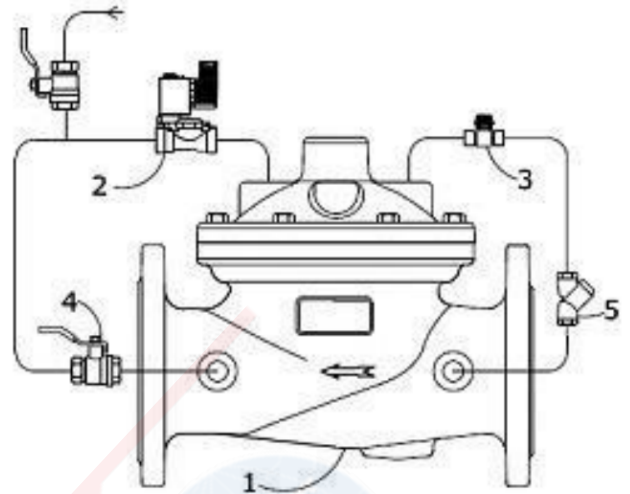
G-EL / 2W SOLENOID CONTROL VALVE

General Features

Practically, the solenoid control valves are hydraulic control valves which using electricity for doing the opening-closing up function remotely and automatically. A control device that can give electrical signals with the help of PLC control units or time relays, controls the solenoid control valves.

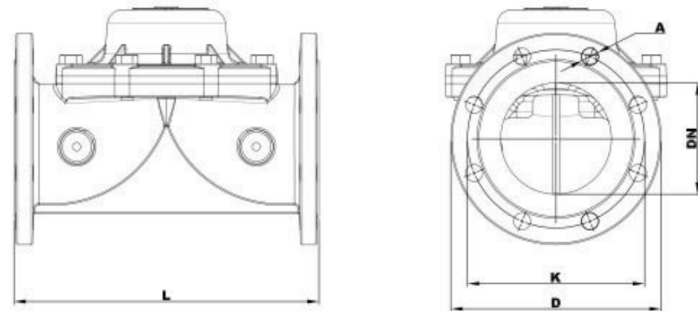
Features

- The solenoid valves used on the control valve can be 3/2 or 2/2 way valves for different applications.
- The solenoid control valves can be selected optionally, normally closed up(N.C.) or normally opened up (N.O.).
- The standart voltage value of the solenoid control valves is 24 Volt AC. But, there is an opportunity for selecting different voltage values like 9 Volt DC latching or 12 Volt DC bobbins.



Material List

No	Material Name
1	Main Valve
2	2/2 Solenoid Valve
3	Needle Valve
4	Ball Valve
5	Strainer



Product Features

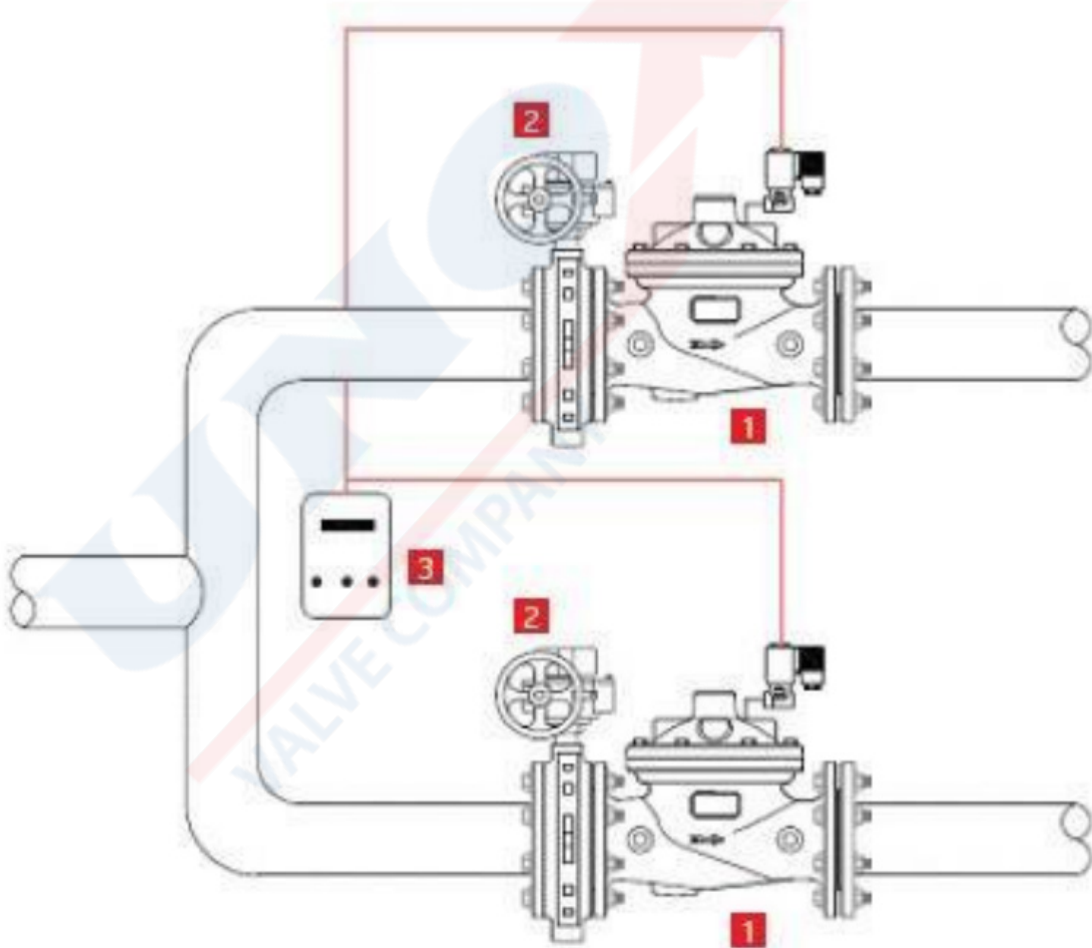
Body	GG-25 Cast Iron
Diaphragm	Tire Cord Reinforced Rubber
Cover	GG-25 Cast Iron
Spring	SST 302
Max. Working Press	16
Max. Working Temperature	80
Connection Type	Flanged
Drop Rate	10:01

Sizes(mm)					
DN	L	D	K	A	Delik
50	205	165	125	19	4
65	205	165	145	19	4
80	290	200	160	19	8
100	300	220	180	19	8
125	330	250	210	19	8
150	415	285	240	23	8
200	475	340	295	23	12
250	475	405	355	28	12
300	525	460	410	28	12



USAGE INSTRUCTIONS

- Mount the valve according to the arrow placed on the valve that shows the flow direction.
- Mounting isolation valves (gate, butterfly or ball etc.) at the entrance direction for shutting-off the water in the line are recommended to ease the maintenance of the valve.
- For the valve's efficient working it is recommended to use an air relief valve before the valve.
- Evacuate the water in the valve's actuator to the atmosphere to prevent freezing in winter.
- After mounting the main valve to the network, mount the solenoid valve's electrical connector to the control device that you will use.
- Select truly the cable's diameter which used for electrical connection between the control device and the solenoid control valve, in the guidance of solenoid valve's electrical specification and the distance.
- The control device's voltage value must be same with the solenoid valve's voltage value.
- Turn the ball valve as shown with 4 to the desired position to open and close up the main valve.
- Clean the filter(strainer) as shown with 5 according to the water pollution degree.



No	Malzeme Adı
1	Solenoid Control Valve
2	Isolation Valve
3	Control Valve